

東京都千代田区九段南

# あや九段ビル

AYA KUDAN BLDG.



東京メトロ東西線・半蔵門線 都営新宿線「九段下」駅 徒歩 6分  
東京メトロ有楽町線・南北線 都営新宿線 JR線「市ヶ谷」駅 徒歩 11分



## 所在地

東京都千代田区九段南2-3-27  
東京メトロ東西線・半蔵門線 都営新宿線「九段下」駅 徒歩 6分  
東京メトロ有楽町線・南北線 都営新宿線 JR線「市ヶ谷」駅 徒歩 11分  
東京メトロ半蔵門線「半蔵門」駅 徒歩 12分

## 募集区画・条件

階数	用途	面積		お引渡
4階	事務所	284.83㎡ (86.16坪)		即日
募集条件	敷金	月額賃料	共益費	契約期間
	相談	相談	3,400円/坪	2年

※賃料・共益費には別途消費税相当額を申し受けます。

**6路線3駅利用可能**  
**1フロア1テナント**  
**使いやすい形状!**

用途：事務所  
契約形態：普通借家契約  
礼金：なし  
償却：なし

## 建築概要・設備

構造	鉄骨鉄筋コンクリート造 地下1階地上7階建
竣工	1986年4月
敷地面積	480.67㎡ (145.40坪)
建築面積	346.91㎡ (104.94坪)
延床面積	2640.79㎡ (798.83坪)
電気	有
ガス	無
給湯	有
電話	引込可
光回線	引込可
床仕様	OAフロア (予定)

乗用EV	2基 (2022年9月リニューアル済)
空調	有 (個別空調)
トイレ	男女別 (2025年3月リニューアル済)
駐車場	有 (2025/3時点 空車なし)
その他	エントランス開放時間 7~22時 (土日祝含む)

**男女トイレ・給湯室**  
**大幅リニューアル済!**

[20250401]



【代理】国土交通大臣(1)第10040号  
〒105-0003 東京都港区西新橋一丁目14番2号

東京キャピタルマネジメント株式会社  
営業部リーシンググループ 担当：小山  
rim\_i\_koyama@tokyo-capital.com



TOKYO CAPITAL MANAGEMENT

お問合せ

03-5511-7840 / 080-3481-8505

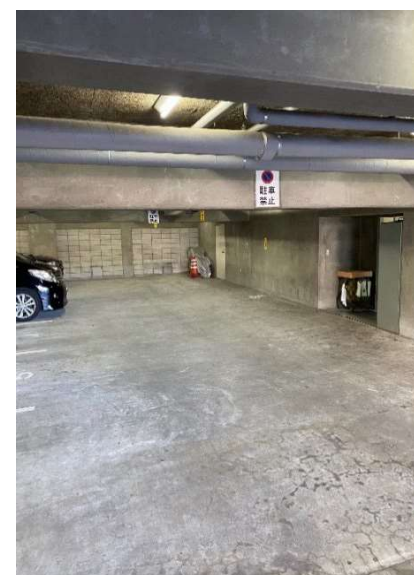
# あや九段ビル



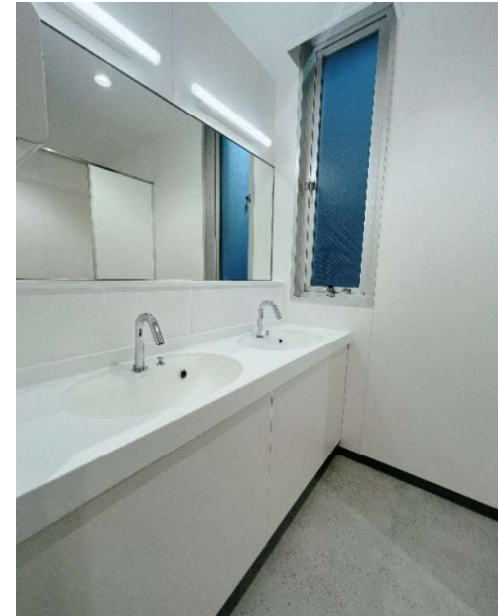
現況と異なる場合は現況を優先します。

4階平面図

# あや九段ビル



# あや九段ビル



4階  
室内写真