

東京都千代田区九段南

あや九段ビル

AYA KUDAN BLDG.



東京メトロ東西線・半蔵門線 都営新宿線「九段下」駅 徒歩 6分
東京メトロ有楽町線・南北線 都営新宿線 JR線「市ヶ谷」駅 徒歩 11分



所在地

東京都千代田区九段南2-3-27
東京メトロ東西線・半蔵門線 都営新宿線「九段下」駅 徒歩 6分
東京メトロ有楽町線・南北線 都営新宿線 JR線「市ヶ谷」駅 徒歩11分
東京メトロ半蔵門線「半蔵門」駅 徒歩12分

募集区画・条件

階数	用途	面積		お引渡
4階	事務所	284.83㎡ (86.16坪)		即日
募集条件	敷金	月額賃料	共益費	契約期間
	相談	相談	3,400円/坪	2年

※賃料・共益費には別途消費税相当額を申し受けます。

6路線3駅利用可能
1フロア1テナント
使いやすい形状!

用途：事務所
契約形態：普通借家契約
礼金：なし
償却：なし

建築概要・設備

構造	鉄骨鉄筋コンクリート造 地下1階地上7階建
竣工	1986年4月
敷地面積	480.67㎡ (145.40坪)
建築面積	346.91㎡ (104.94坪)
延床面積	2640.79㎡ (798.83坪)
電気	有
ガス	無
給湯	有
電話	引込可
光回線	引込可
床仕様	OAフロア(予定)

乗用EV	2基 (2022年9月リニューアル済)
空調	有 (個別空調)
トイレ	男女別 (2025年3月リニューアル済)
駐車場	有 (2025/3時点 空車なし)
その他	エントランス開放時間 7~22時 (土日祝含む)

男女トイレ・給湯室
大幅リニューアル済!

[20250401]



【代理】国土交通大臣(1)第10040号
〒105-0003 東京都港区西新橋一丁目14番2号

東京キャピタルマネジメント株式会社
営業部リーシンググループ 担当：小山
rimi_koyama@tokyo-capital.com

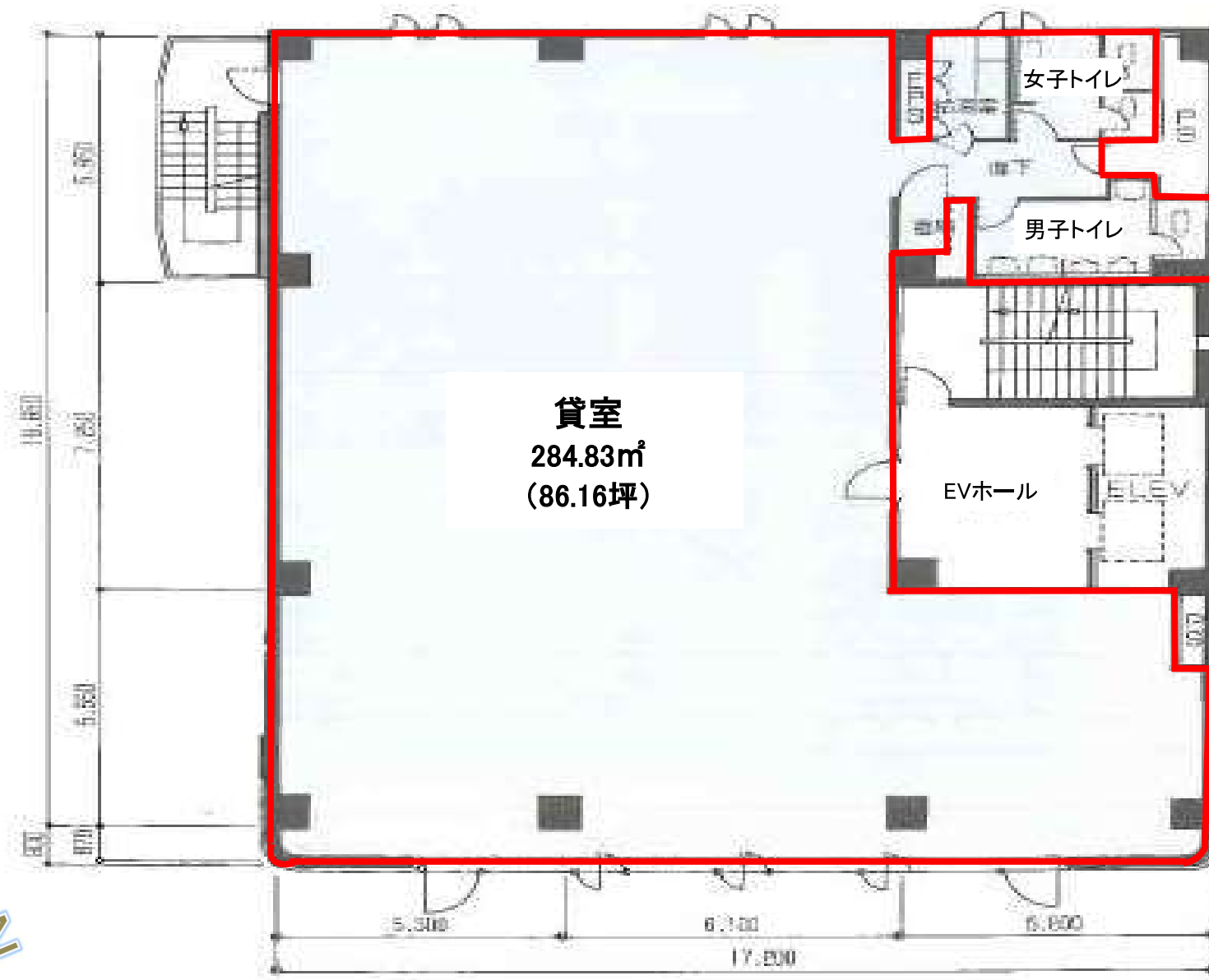


TOKYO CAPITAL MANAGEMENT

お問合せ

03-5511-7840 / 080-3481-8505

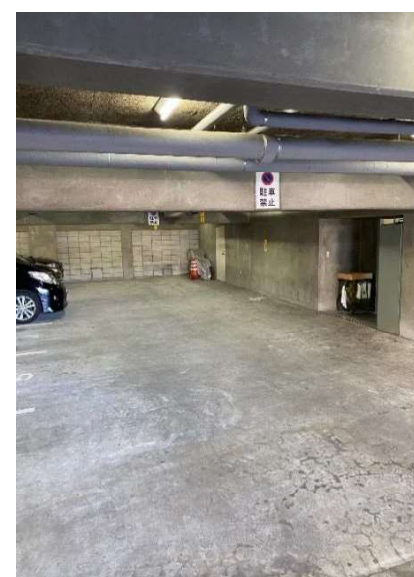
あや九段ビル



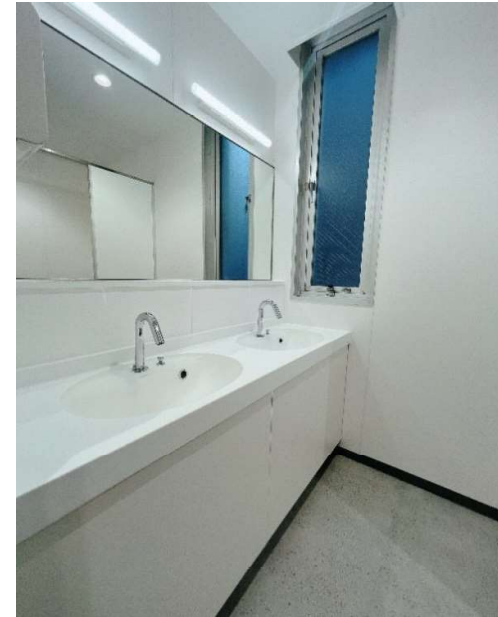
現況と異なる場合は現況を優先します。

4階平面図

あや九段ビル



あや九段ビル



4階
室内写真

港区赤坂

いちご乃木坂ビル

ICHIGO NOGIZAKA BLDG.



東京メトロ千代田線「乃木坂駅」徒歩2分
都営地下鉄大江戸線「六本木駅」徒歩8分

・複数路線利用可



所在地 東京都港区赤坂8-11-37

募集区画・条件

階数	用途	面積	お引渡し	
2階	事務所	445.00㎡ (134.61坪)	2025.5.1	
条件	敷金	月額賃料	共益費	契約期間
	12ヶ月	相談	4,700円/坪	2年

- ・償却：無
- ・更新料：無

※賃料・共益費・駐車料には別途消費税相当額を申し受けます。

建築概要・設備

構造	鉄骨鉄筋コンクリート造/地下1階7階建
竣工	1983年 5月
敷地面積	670.17㎡ (202.72坪)
建築面積	500.14㎡ (151.29坪)
延床面積	3,159.30㎡ (955.68坪)
電気	有
ガス	無
給湯	有
電話	引込可
乗用EV	1基

空調	セントラル・個別併用
光回線	引込可
トイレ	男女別
駐車場	空なし / 平面式

※2020年2月リニューアル工事済！
ファサード、エントランス、エレベータ、サイン表示版

[20250331]



対象物件

TOKYO CAPITAL MANAGEMENT

お問合せ

03-5511-7840 / 070-6800-0017

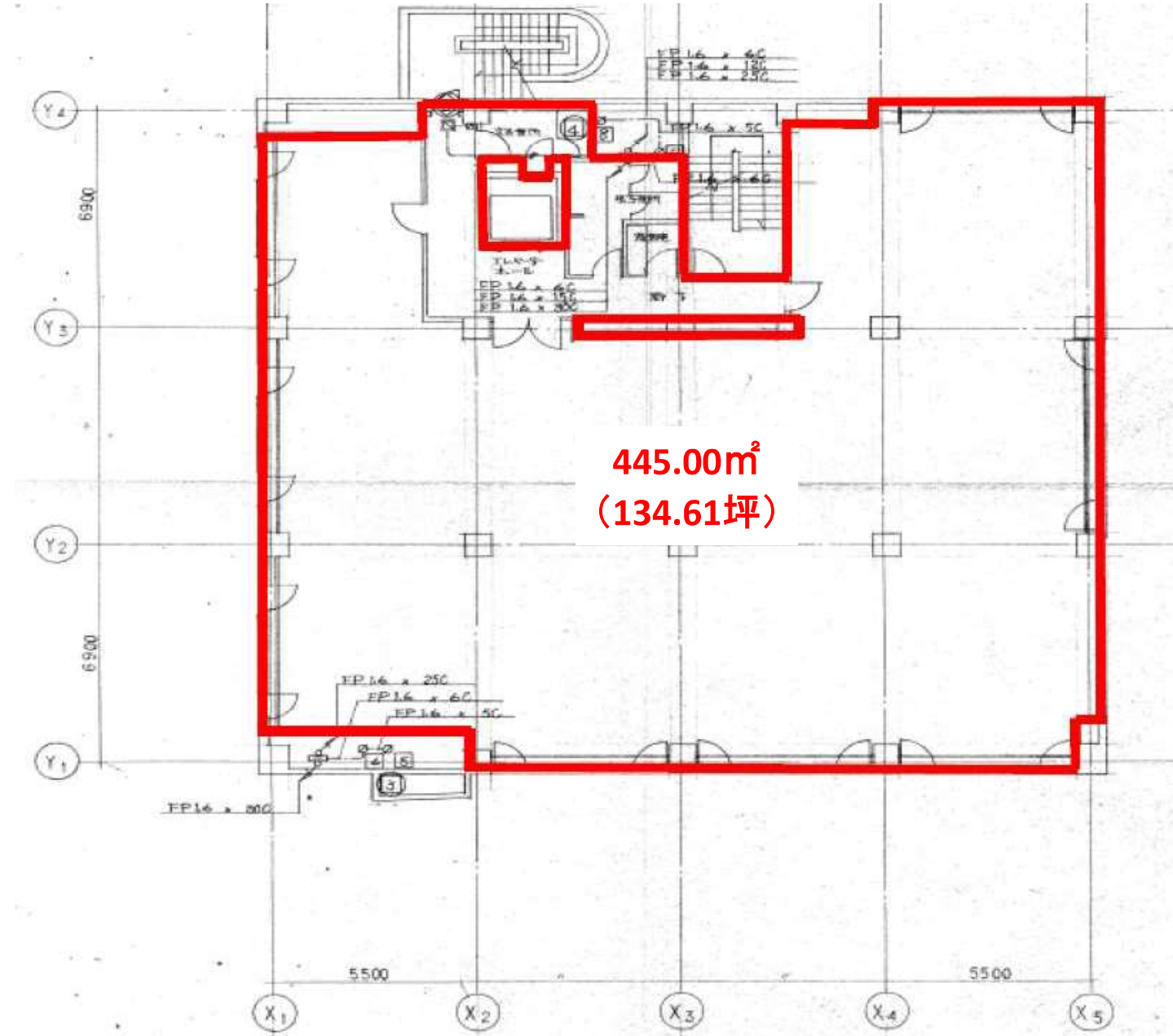
【媒介】国土交通大臣(1)第10040号
〒105-0003 東京都港区西新橋一丁目14番2号

東京キャピタルマネジメント株式会社
営業部 リーシンググループ 担当：阿部
daisuke_abe@tokyo-capital.com



www.tokyo-capital.com

いちご乃木坂ビル



現況と異なる場合は現況を優先します。

2階

大井町センタービル

OOIMACHI CENTER BLDG.

JR京浜東北線・東急大井町線・東京臨海高速鉄道りんかい線
「大井町駅」 徒歩 3分所在地 東京都品川区大井一丁目24番5号 (住居表示) **・複数路線利用可****・空調更新・給湯室・トイレリニューアル済**

募集区画・条件

階数	用途	面積	お引渡し
6階	事務所	510.72㎡ (154.49坪)	即日

条件	敷金	月額賃料	共益費	契約期間
	8ヶ月	相談	2,400円/坪	2年

※賃料・共益費・駐車料には別途消費税相当額を申し受けます。

- ・償却：無
- ・更新料：無
- ・契約形態：普通借
- ・契約面積にトイレ・給湯部分の面積が含まれています。

建築概要・設備

構造	鉄骨鉄筋コンクリート造/地下1階付7階建
竣工	1987年 12月
敷地面積	886.97㎡ (268.30坪)
建築面積	757.97㎡ (229.28坪)
延床面積	4,766.86㎡ (1,441.96坪)
電気	有
ガス	無
給湯	有
電話	引込可
乗用EV	2基

空調	フロアセントラル
光回線	引込可
トイレ	男女別 (貸室内)
駐車場	機械式駐車場 (ハイルーフ不可)

[20250110]

〒105-0003 東京都港区西新橋1丁目14番2号
【媒介】国土交通大臣(1)第10040号

東京キャピタルマネジメント株式会社

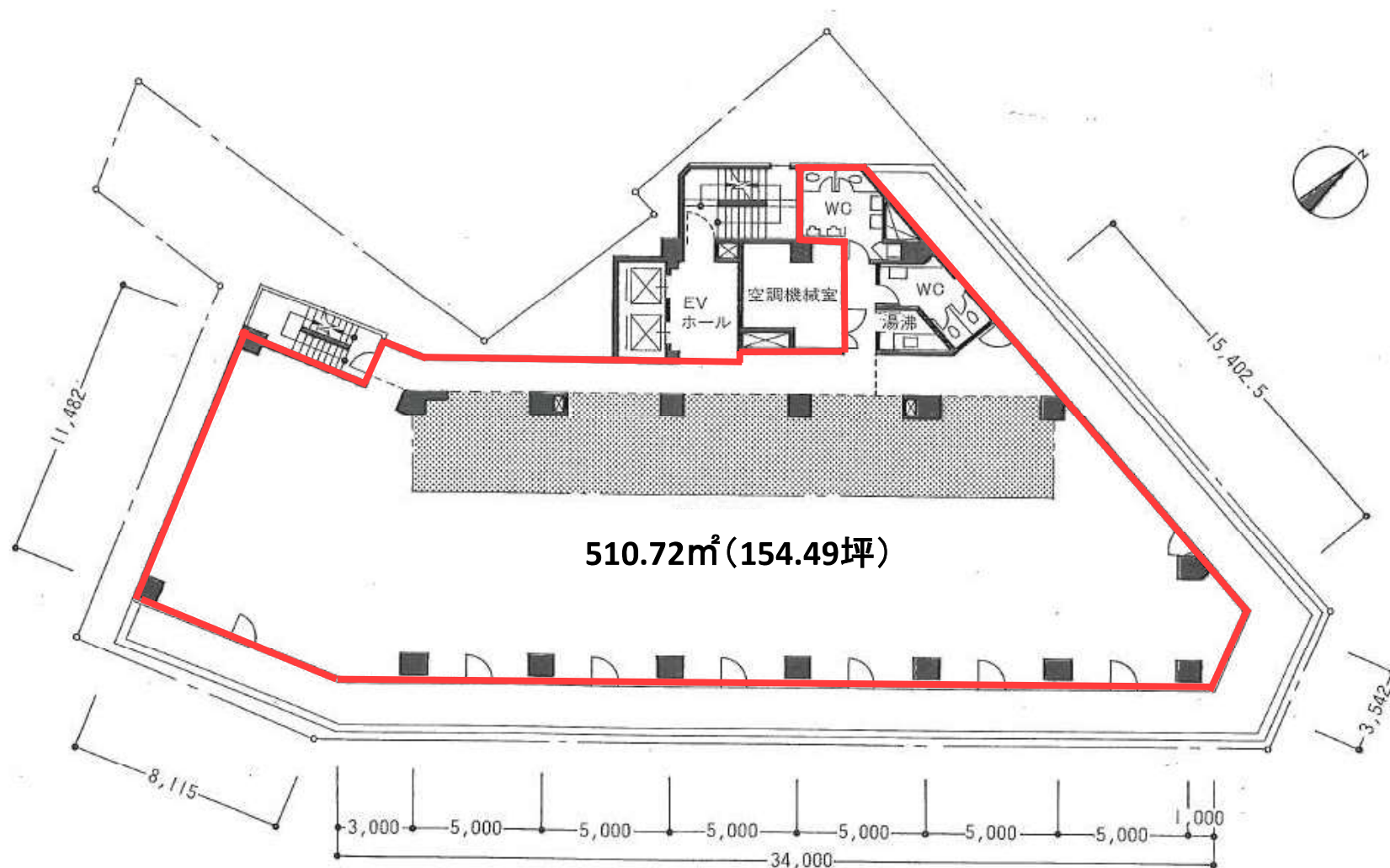
営業部 リーシンググループ 担当：阿部

✉ daisuke_abe@tokyo-capital.com



www.tokyo-

大井町センタービル



※現況と異なる場合は現況を優先します。

6階



徒歩1分圏内にコンビニ・スーパー、時間貸し駐車場あり

新幹線・複数路線が使えてアクセスGOOD

所在地

神奈川県横浜市港北区新横浜2-2-8

募集区画・条件

階数	用途	面積	お引渡し
8階	事務所	403.37㎡ (122.01坪)	即

条件	敷金	月額賃料	共益費	契約期間
	12ヶ月	相談	3,500円/坪	3年

※賃料・共益費には別途消費税相当額を申し受けます。

契約形態：普通建物賃貸借

礼金：なし

償却：なし

契約面積に共用部を含みます。



1Fエントランス

建築概要・設備

構造	鉄骨・鉄筋鉄筋コンクリート造	地下1階 地上11階
竣工	1992年 3月	
敷地面積	700.60㎡ (211.93坪)	
建築面積	557.84㎡ (168.74坪)	
延床面積	5,356.99㎡ (1,620.48坪)	
電気	有	
ガス	無	
給湯	有	
電話	引込可	
光回線	引込可	

乗用EV	有 / 2基
空調	有 (個別空調)
トイレ	男女別 (共用部)
その他	24時間入退館可
駐車場 (機械式)	全長：5,050mm 全幅：1,850mm 全高：1,550mm 重量：1,600kg 最低地上高：110mm パレット内幅：1,760mm
※金額・空きは お問合せください	



アーバンセンター
新横浜

新横浜駅前郵便局
徒歩 5分 (350m)

新横浜駅 徒歩 5分 (400m)

[20250313]

【媒介】国土交通大臣(1)第1004号
〒105-0003 東京都港区西新橋一丁目14番2号

東京キャピタルマネジメント株式会社
営業部リーシンググループ 担当：小山

rimi_koyama@tokyo-capital.com



アーバンセンター新横浜



8階

現況と異なる場合は現況を優先します。



共用負担面積対象範囲

共用部面積の按分比(36.58㎡)を契約面積に含む

アーバンセンター新横浜



トイレ・EVホール
リニューアル済

8階
室内写真
※現況優先

いちご川崎ビル

ICHIGO KAWASAKI BLDG.

銀柳街も近く、飲食店舗が豊富 / 駐輪場・駐車場あり
面積バリエーションが豊富

所在地 神奈川県川崎市川崎区東田町1-2
JR線「川崎駅」徒歩6分 / 京急線「京急川崎駅」徒歩8分

募集区画・条件

階数	用途	面積	お引渡し	
8階 (802号)	事務所	255.87㎡ (77.40坪)	即	
条件	敷金	月額賃料	共益費	契約期間
	8ヶ月	相談	3,000円/坪	2年

※賃料・共益費・駐車場代、駐輪場代には別途消費税相当額を申し受けます。

建築概要・設備

構造	鉄骨造陸屋根地下2階付9階建
竣工	1990年 9月
敷地面積	670.96㎡ (202.96坪)
建築面積	587.01㎡ (177.57坪)
延床面積	5,620.96㎡ (1,700.34坪)
電気	有
ガス	無
給湯	有(共用部) ※リニューアル済
電話・光回線	引込可
床仕様	OA有
E V	3基(乗用2基+人荷用1基)

- ・各階エレベータホール リニューアル工事完了(2023年4月)
- ・フロア共用廊下、水廻りリニューアル工事完了(2024年7月)
- ・貸室内照明はLED化工事完了

VR内見サイト公開中!
外観・室内・共有部の様子は
こちらからどうぞ!



- ・償却:無
- ・更新料:無
- ・契約面積に、共用廊下、トイレ、給湯室部分の按分面積が含まれます。
- ・分割相談可。
- ・貸主指定保証会社加入による敷金減額相談可。

開館時間	平日 8:00~19:00 土曜 8:00~14:00 (※時間外はカードにて通用口から入退館可能)
空調	セントラル空調 / 時間外空調費あり コアタイム: 平日8:30~20:00 土曜8:30~18:00
トイレ	男女別(共用部) ※リニューアル済
駐車場	空区画あり(別途契約) 機械式 / ハイルフ不可 月額35,000円/台、敷金2ヶ月
駐輪場	空区画あり(別途契約)

[20250401]

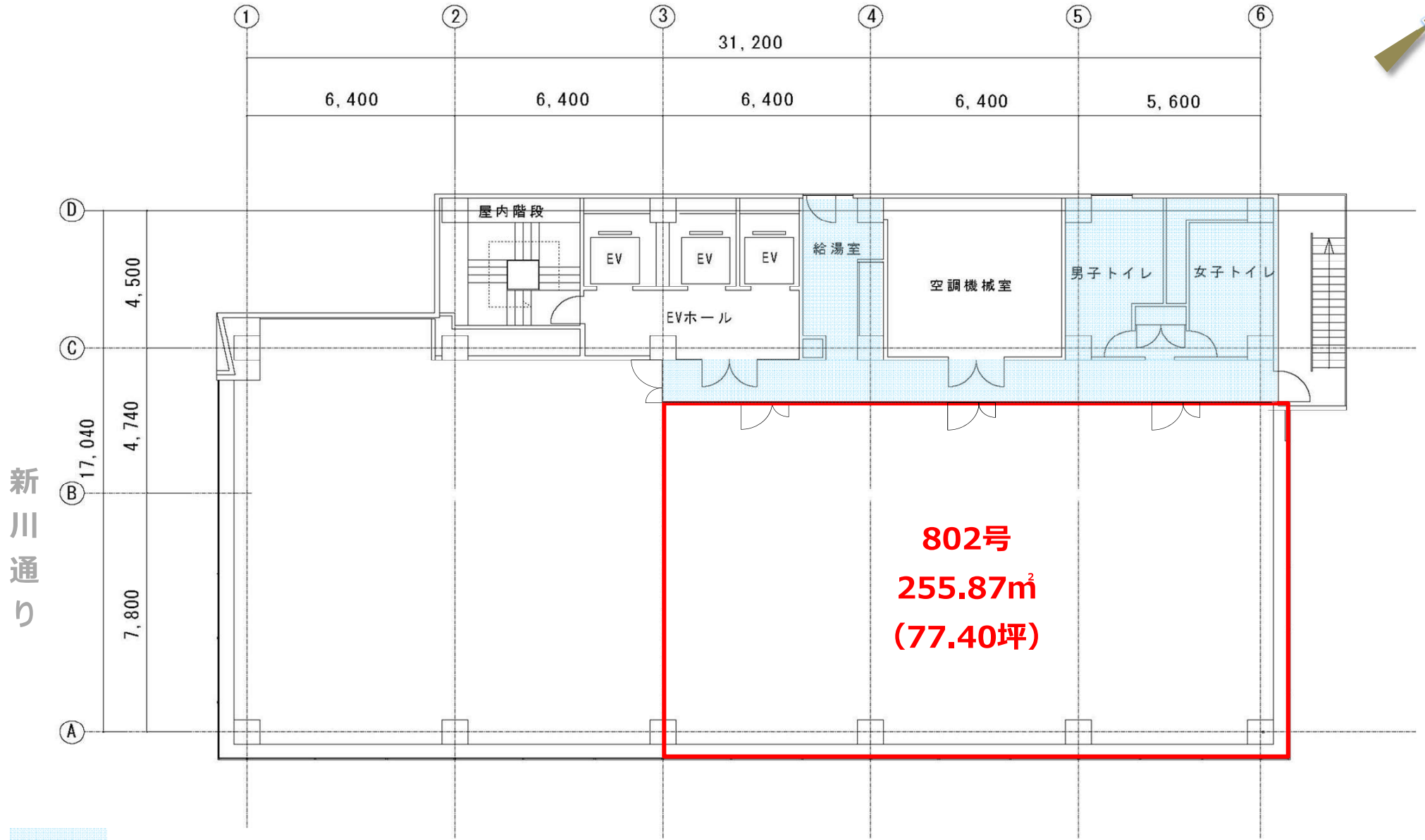
【媒介】国土交通大臣(1)第10040号
〒105-0003 東京都港区西新橋一丁目14番2号

東京キャピタルマネジメント株式会社
営業部 リーシンググループ 担当:佐藤由衣
yui_sato@tokyo-capital.com



www.tokyo-capital.com

いちご川崎ビル



グロス対象範囲

契約面積には、グロス対象範囲のうち按分面積が含まれます。

現況と異なる場合は現況を優先します。

8階 平面図

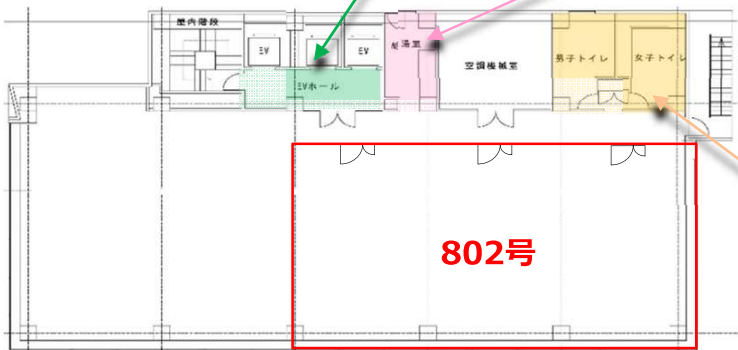


給湯室



給湯室 (キッチン)

→ 至 J R 川崎 駅
新川 通り



802号



男子トイレ



女子トイレ

※他フロアの事例であり、該当フロアは多少異なる場合がございます。
現況と異なる場合は、現況優先といたします。