

宇都宮市大通り

MSCビル

MSC BLDG



JR東北本線・JR日光線 「宇都宮」駅 徒歩 8分



所在地 栃木県宇都宮市大通り1-4-24 / JR東北本線・JR日光線「宇都宮」駅 徒歩8分

募集区画・条件

階数	用途	面積	お引渡し	
5階	事務所	68.98㎡(20.86坪)	即	
5階	事務所	58.85㎡(17.80坪)	即	
6階	事務所	74.12㎡(22.42坪)	即	
8階	事務所	138.72㎡(41.96坪)	即	
8階	事務所	74.22㎡ (22.45坪)	2025/10/5	
条件	敷金	月額賃料	共益費	契約期間
	相談	相談	3,306円/坪	2年

償却：無
更新料：無
共用負担面積：無

※賃料・共益費には、別途消費税相当額を申し受けます。

建築概要・設備

構造	鉄骨鉄筋コンクリート造	地下1階 地上12階
竣工	1971年 4月	
敷地面積	1,124.69㎡ (340.21坪)	
建築面積	848.07㎡ (256.54坪)	
延床面積	8,676.23㎡ (2,624.55坪)	
電気	有	
ガス	無	
給湯	有	
電話	引込可	
乗用EV	3基	

空調	有(セントラル空調)
床仕様	-
その他	駐車場あり

【20250423】

【媒介】国土交通大臣(1)第10040号
〒105-0003 東京都港区西新橋一丁目14番2号

東京キャピタルマネジメント株式会社
運営管理部 担当：知見(ちけん)

✉ takashi_chiken@tokyo-capital.com



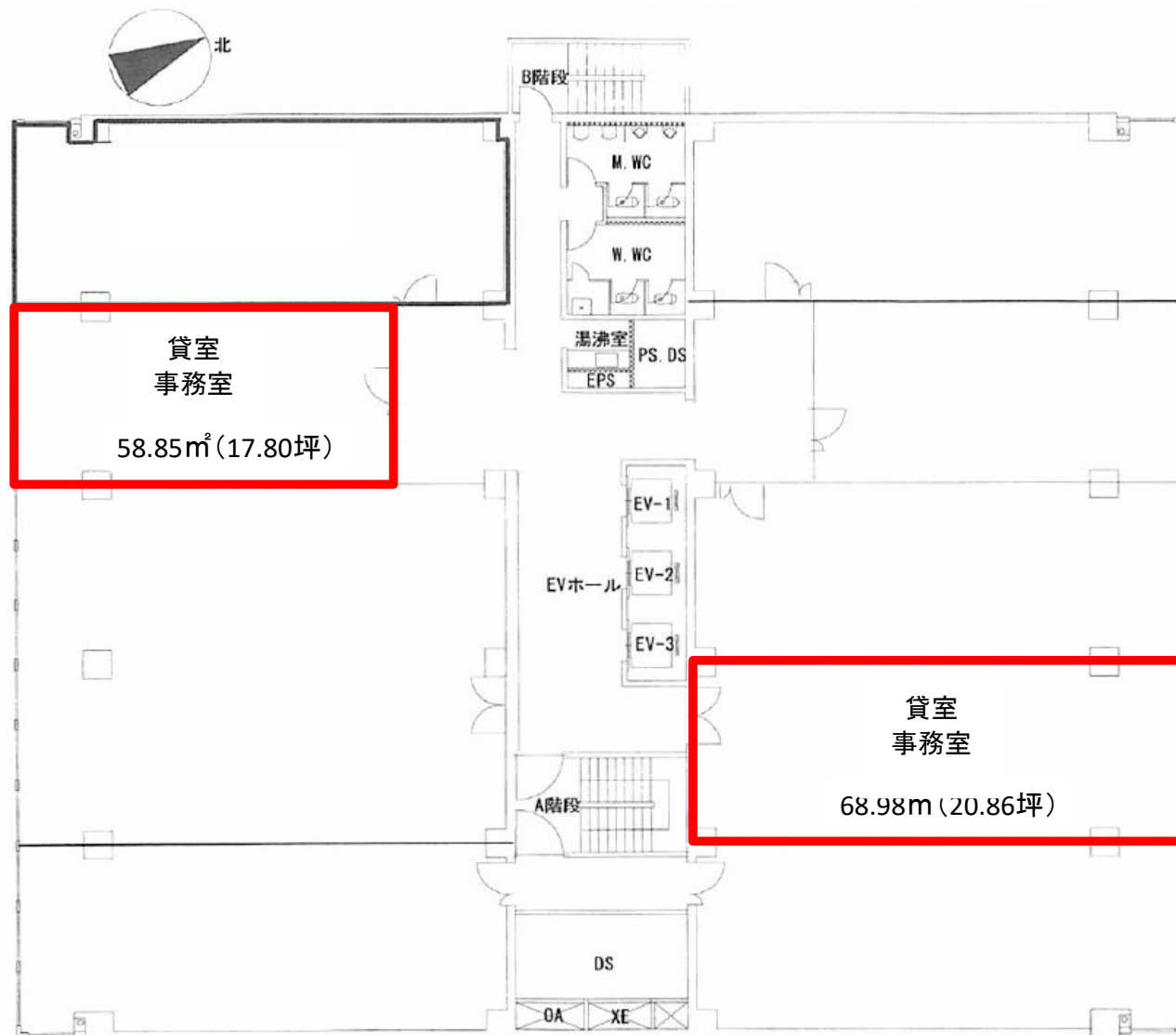
www.tokyo-capital.com



お問合せ

☎ 03-5511-7856 / 080-3487-8652

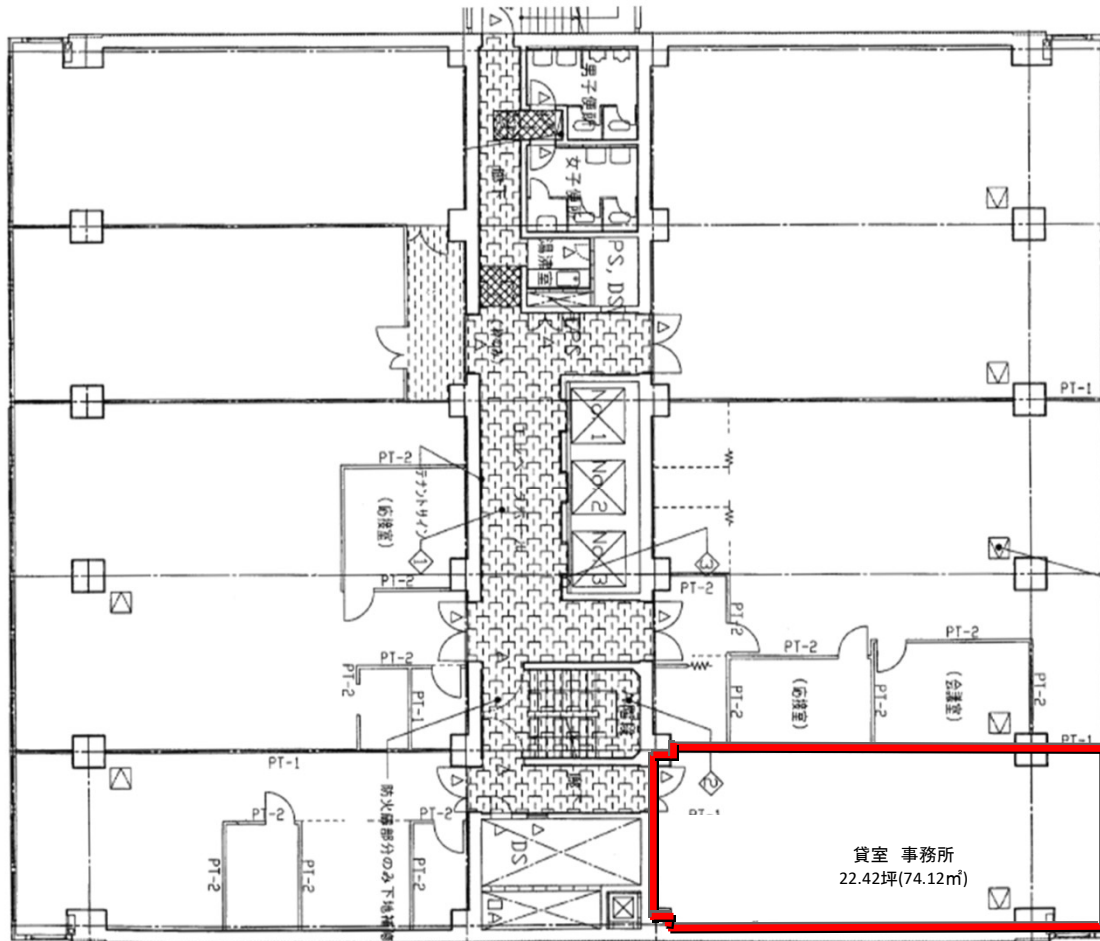
MSCビル



5階

現況と異なる場合は現況を優先します。

MSCビル



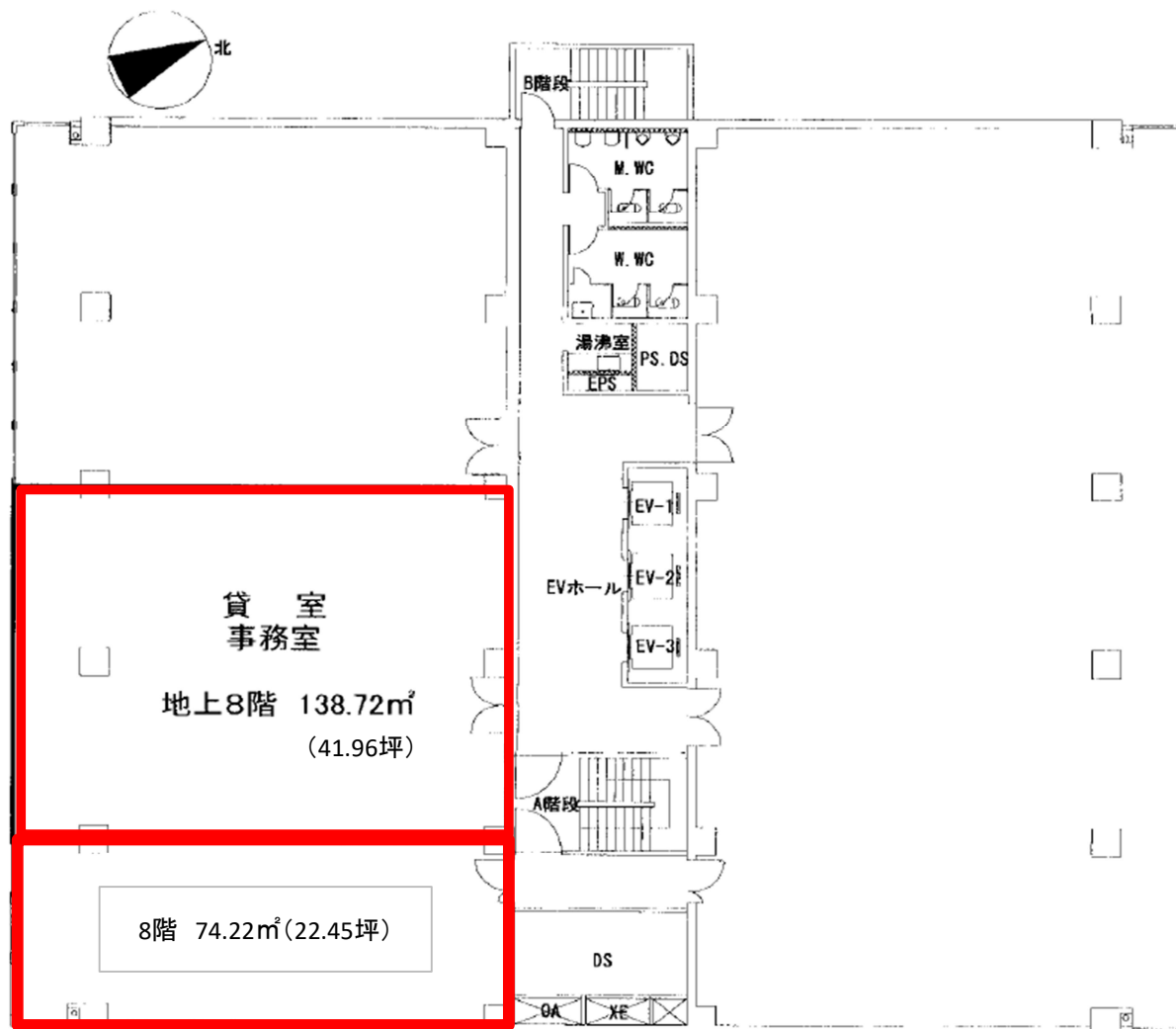
貸室 事務所
22.42坪(74.12㎡)



6階

現況と異なる場合は現況を優先します。

MSCビル



8階

現況と異なる場合は現況を優先します。