

アーバンセンター神田須田町

URBANCENTER KANDASUDACHO

JR線や地下鉄を含め様々な路線・駅の利用が可能（4駅利用可）
靖国通り沿いで視認性よし



所在地 東京都千代田区神田須田町二丁目7番地2

募集区画・条件

階数	用途	面積		お引渡し
9階	事務所	364.44㎡	(110.24坪)	2025.10.1
条件	敷金	月額賃料	共益費	契約期間
	12ヶ月	相談	4,500円/坪	3年

※賃料・共益費には別途消費税相当額を申し受けます。

- ・ 契約形態：普通借
- ・ 礼金/償却/更新料：なし
- ・ 契約面積はネット面積です。
(EVホール、水廻りは含みません)

建築概要・設備

構造	鉄骨鉄筋コンクリート造陸屋根地下1階付10階建
竣工	1991年 10月
敷地面積	593.93㎡ (179.66坪)
建築面積	490.35㎡ (148.33坪)
延床面積	4,696.04㎡ (1,420.55坪)
電気	有
ガス	無
電話	引込可
光回線	引込可

乗用EV	2基/13名乗・900kg
空調	個別空調 (2系統)
トイレ	男女別 (共用部)
床仕様	OA有 (H=50mm)
駐車場	有/台数・金額相談
開館時間	平日8:00~20:00 (時間外はセキュリティカードにて通用口から入退館)

- ・各階給湯およびトイレリニューアル済 (2018年5月)
- ・各階エレベータホール・廊下リニューアル済 (2019年9月)
- ・各階貸室内照明LED化完了 (2024年1月)

【20250401】

【媒介】国土交通大臣(1)第10040号
〒105-0003 東京都港区西新橋1丁目14番2号

東京キャピタルマネジメント株式会社
営業部 リーシンググループ 担当:佐藤 由衣

〒 yui_sato@tokyo-capital.com



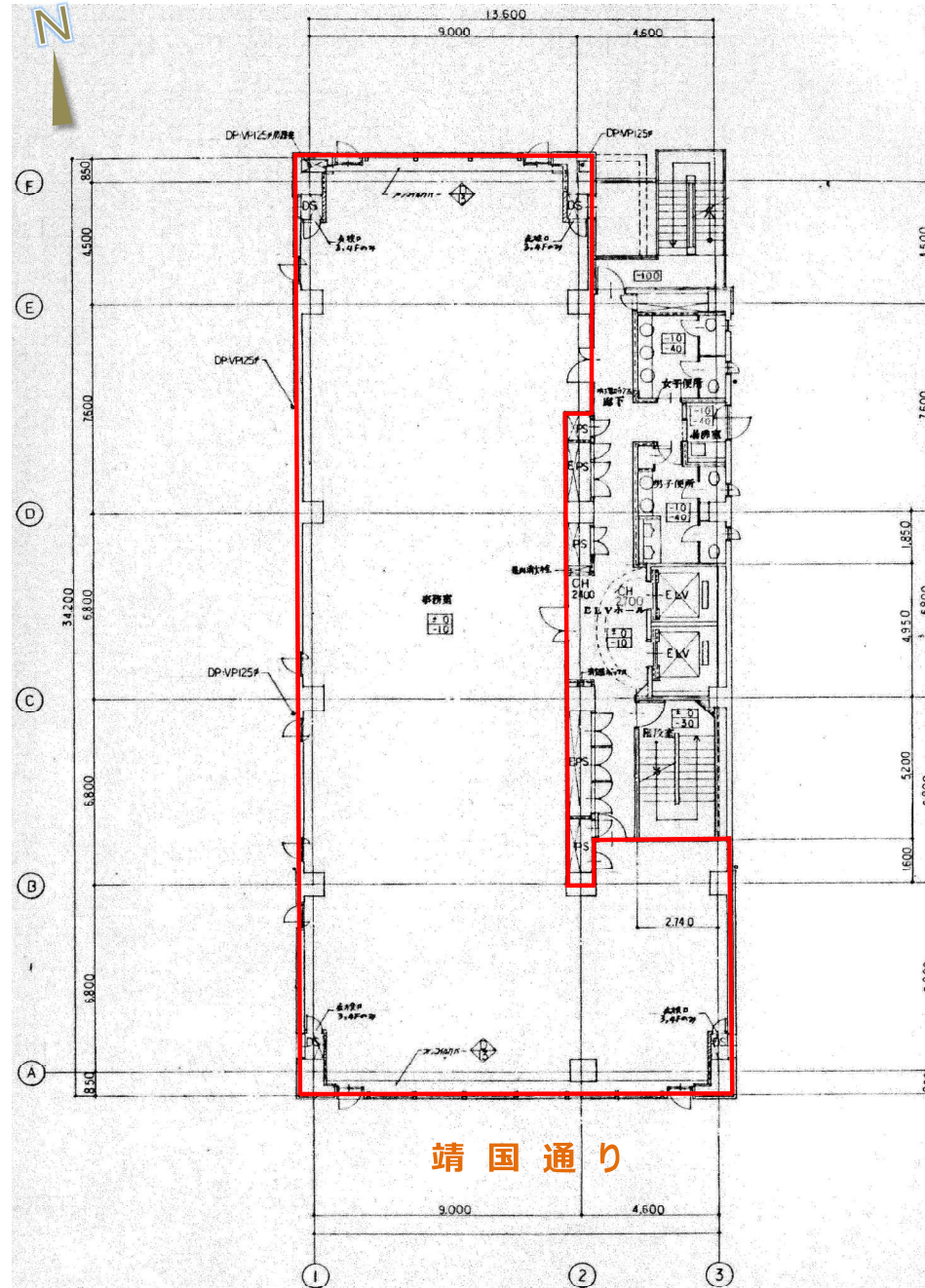
www.tokyo-capital.com

TOKYO
CAPITAL
MANAGEMENT

お問合せ

03-5511-7840 / 090-5422-2651

アーバンセンター神田須田町



9階

364.44㎡ (110.24坪)

現況と異なる場合は現況を優先します。



エントランス内



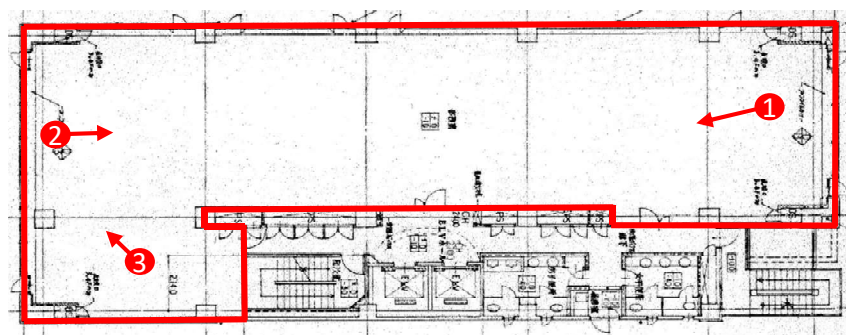
エントランス内



エントランス (外構)



各フロア エレベータホール



※写真は他フロアのものであり、該当フロアは多少異なる場合がございます。
現況と異なる場合は、現況優先といたします。

TK新都心ビル

TK Shintoshin BLDG.

JR各線含め複数路線利用可能／飲食店も充実！



所在地

東京都新宿区西新宿1-23-1

JR線・小田急線・京王線「新宿駅」徒歩3分 / 都営新宿線「新宿駅」徒歩4分

募集区画・条件

階数	用途	面積		お引渡し
6階	事務所	158.05 m ²	(47.81坪)	2025.8.13
7階	事務所	77.75 m ²	(23.51坪)	2025.8.13
条件	敷金	月額賃料	共益費	契約期間
	10ヶ月	相談	賃料に含む	2年

- ・ 契約形態：普通借
- ・ 更新料：新賃料1ヶ月
- ・ 償却：賃料の1ヶ月
- ・ 契約面積にはEVホール、水廻り部分が含まれます。(7階については按分面積)
- ・ 貸主指定保証会社加入必須

※賃料には別途消費税相当額を申し受けます。

建築概要・設備

構造	鉄骨鉄筋コンクリート・鉄筋コンクリート造 陸屋根地下2階付10階建		
竣工	1992年 11月		
敷地面積	210.24 m ²	(63.59坪)	*登記簿
建築面積	----- m ²	(-----坪)	
延床面積	2,044.03 m ²	(618.31坪)	*登記簿
電気	有		
ガス	無		
電話・光回線	引込可		
E V	乗用1基		

空調	有 (個別空調)
給湯	有 (6階は貸室内、7階は共用部分)
トイレ	男女別 (6階は貸室内、7階は共用部分)
床仕様	OAあり (H=100mm)
開館時間	8 : 00 ~ 22 : 00 (年末年始、年次点検日を除く)

【20250401】



対象物件

〒105-0003 東京都港区西新橋1丁目14番2号
【媒介】国土交通大臣(1)第10040号

東京キャピタルマネジメント株式会社
営業部リーシンググループ 佐藤由衣

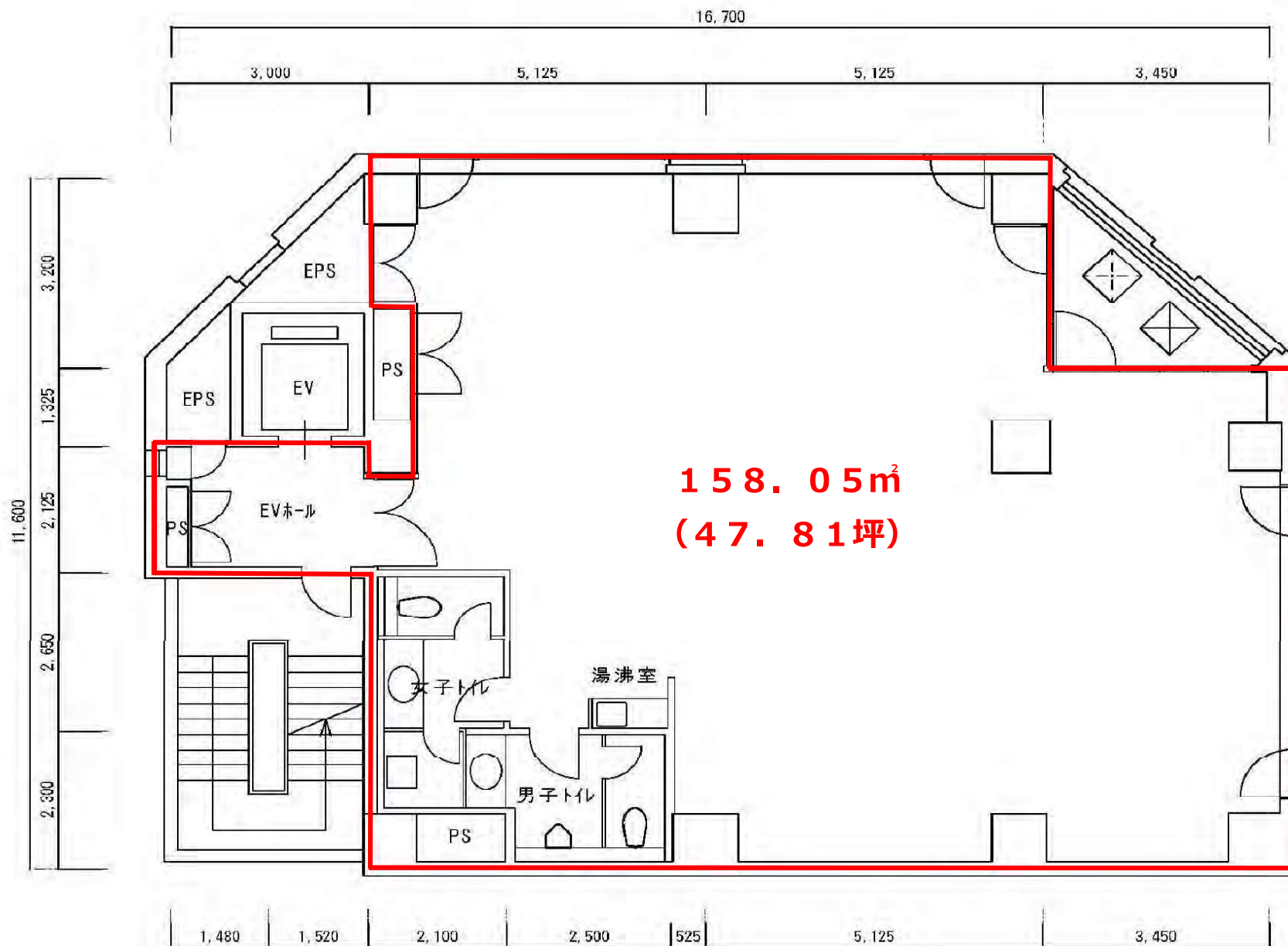
✉ yui_sato@tokyo-capital.com



www.tokyo-capital.com



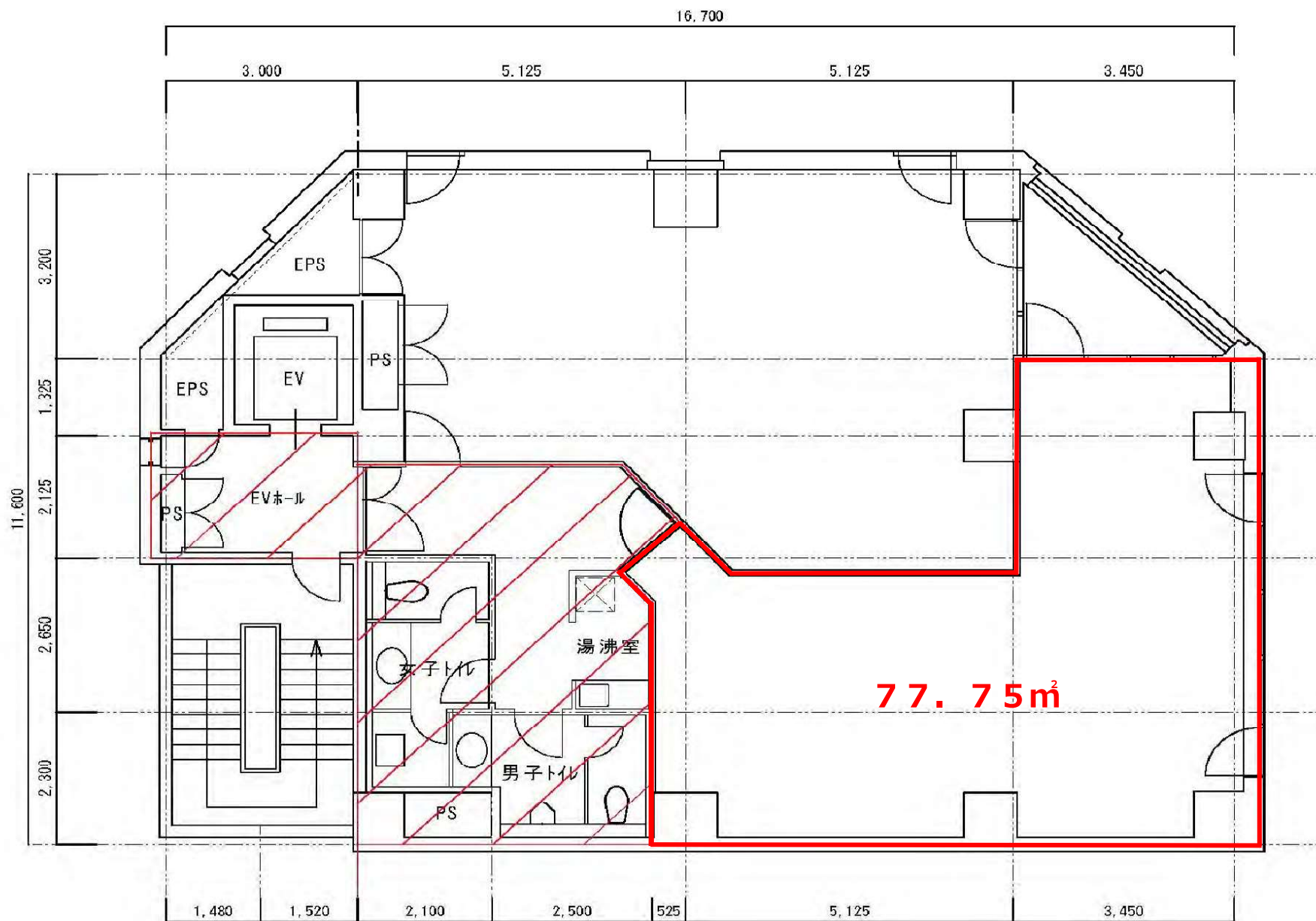
TK新都心ビル



6階平面図

※現況と図面が相違する場合は現況と優先いたします。

TK新都心ビル



 グロス対象範囲

契約面積には、共用部分の按分面積を含みます。

※現況と図面が相違する場合は現況と優先いたします。

7階平面図

品川区東五反田

メタリオンOSビル

METARION OS BLDG.



JR線、都営浅草線、東急池上線 「五反田」 駅 徒歩7分



所在地

東京都品川区東五反田5-21-15/ JR山手線、都営浅草線、東急池上線 「五反田駅」 徒歩7分

募集区画・条件

階数	用途	面積	お引渡し
5階B区画	事務所	93.83㎡(28.38坪)	8月28日

条件	敷金	月額賃料	共益費	契約期間
	12ヶ月	15,000円/坪	賃料に含む	2年

※賃料・共益費には別途消費税相当額を申し受けます。

契約形態：普通建物賃貸借契約
 礼金：なし
 償却：なし
 契約面積に共用部は含みません

建築概要・設備

構造	鉄骨鉄筋コンクリート造	地上8階	乗用EV	有 / 1基
竣工	1991年	8月	空調	有 (個別空調)
敷地面積	956.33㎡	(289.28坪)	トイレ	男女別 (共有部)
建築面積	633.51㎡	(191.63坪)	その他	24時間入退館可
延床面積	3,237.49㎡	(979.34坪)		
電気	有			
ガス	無			
給湯	有 (共有部)			
電話	引込可			
光回線	引込可			

【20250327】

【媒介】国土交通大臣(1)第10040号
〒105-0003 東京都港区西新橋一丁目14番2号

東京キャピタルマネジメント株式会社
運営管理部



capital.com

www.tokyo-

TOKYO CAPITAL MANAGEMENT

お問合せ

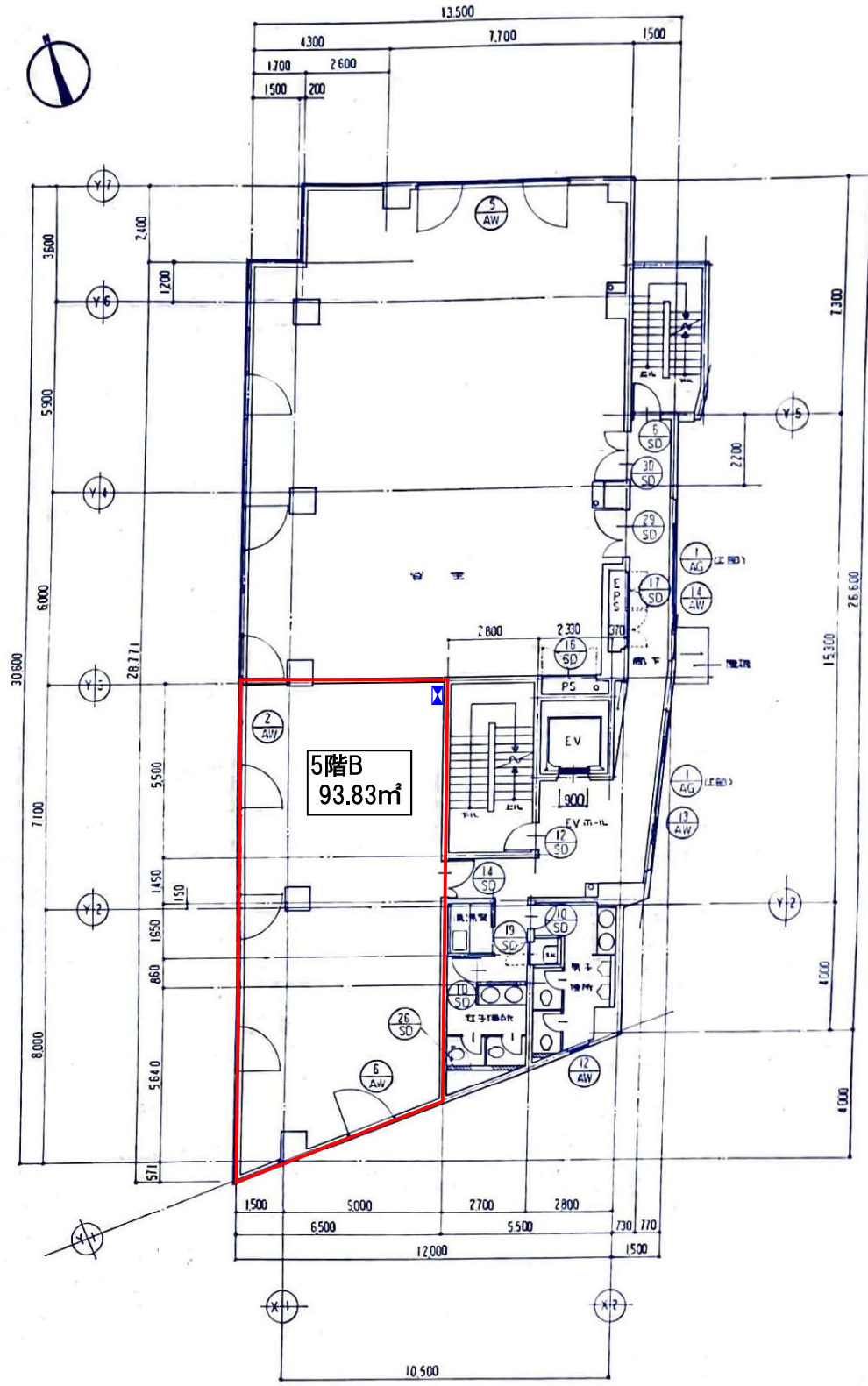


03-5511-7840 / 070-6949-8971



hideyuki_yoshizawa@tokyo-capital.com

担当 吉澤



アーバンセンター横浜ウエスト

※旧アサヒビルディング

URBANCENTER YOKOHAMA WEST



JR線・京急線・東急東横線・市営地下鉄ブルーライン・相鉄本線
・みなとみらい線「横浜」駅 徒歩 7分



機械式駐車場完備 土日メインエントランス利用可能 (平日7~22時 / 土日8~17時)

所在地

神奈川県横浜市神奈川区鶴屋町3-33-8

募集区画・条件

階数	用途	面積	お引渡し
4階-DE	事務所	266.07㎡ (80.48坪)	2025/9/1
7階-A	事務所	131.07㎡ (39.65坪)	2025/5/1

条件	敷金	月額賃料	共益費	契約期間
	12ヶ月	相談	3,500円/坪	2年

※賃料・共益費には別途消費税相当額を申し受けます。

建築概要・設備

構造	鉄骨・鉄骨鉄筋コンクリート・鉄筋コンクリート造	乗用EV	有 / 3基
竣工	1994年 11月	空調	有 (個別空調)
敷地面積	1,906.86㎡ (576.82坪)	トイレ	男女別 (共有部)
建築面積	983.07㎡ (297.37坪)	開館時間	平日7~22時 土日8~17時
延床面積	13,050.00㎡ (3,947.62坪)	駐車場	有 / 台数・金額 相談
電気	有	その他	24時間入退館可
ガス	無		
給湯	有		
電話	引込可		
光回線	引込可		



契約形態：普通建物賃貸借
礼金：なし
償却：なし
※求積中のため面積が
変更になる可能性があります



[20250404]

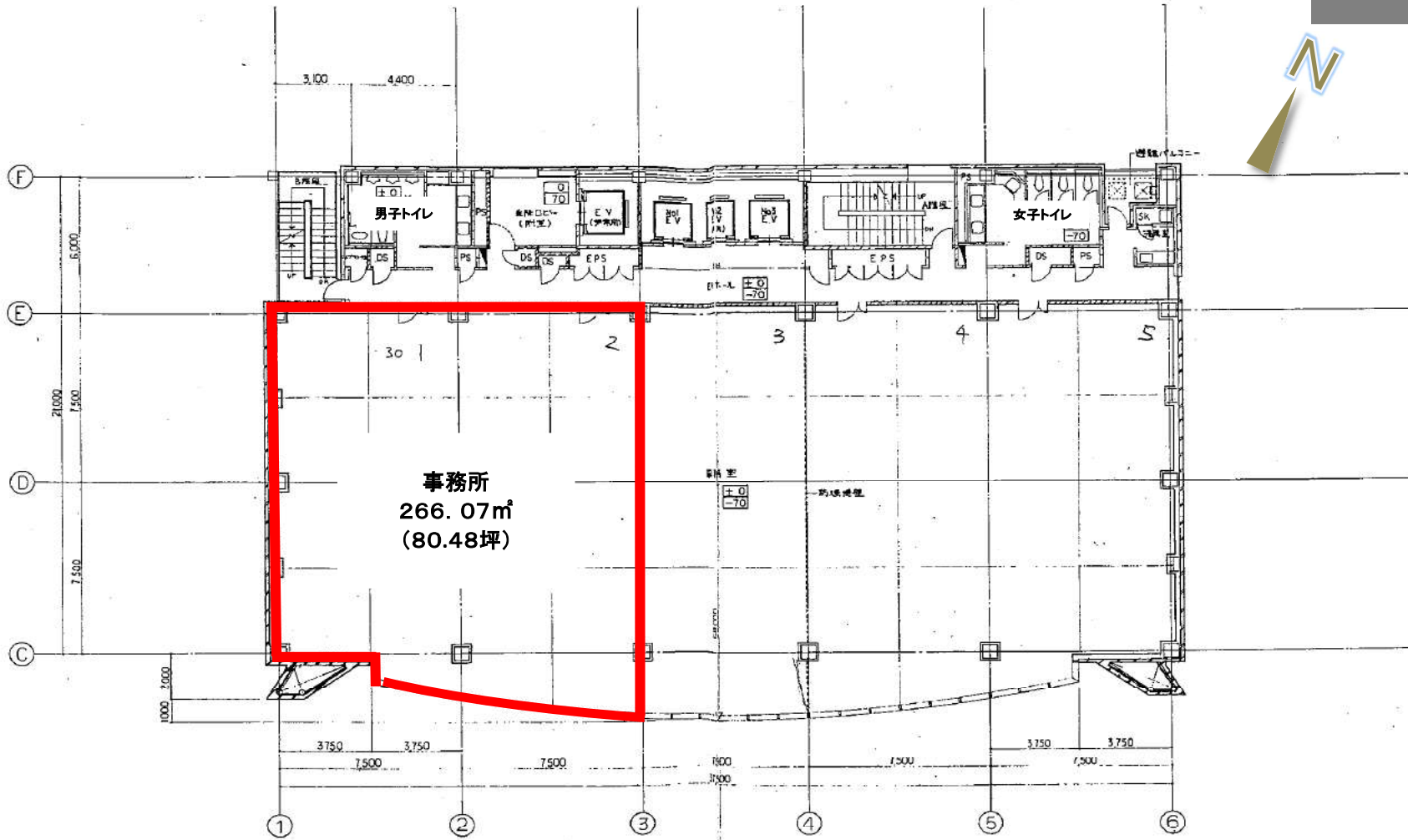
【媒介】国土交通大臣(1)第10040号
〒105-0003 東京都港区西新橋一丁目14番2号

東京キャピタルマネジメント株式会社
営業部リーシンググループ 担当：小山
rim_i_koyama@tokyo-capital.com



アーバンセンター横浜ウエスト

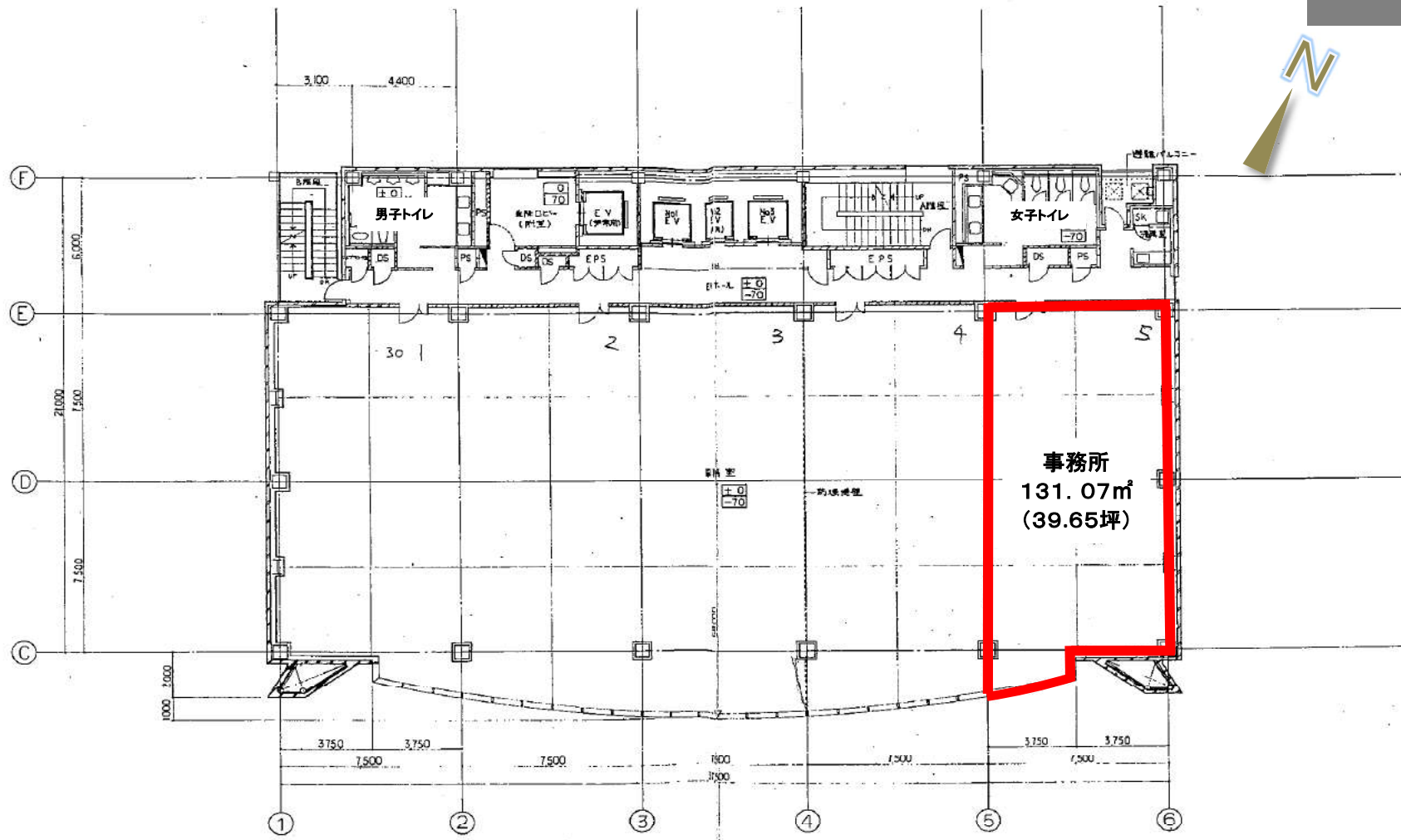
4階



現況と異なる場合は現況を優先します。

アーバンセンター横浜ウエスト

7階



現況と異なる場合は現況を優先します。